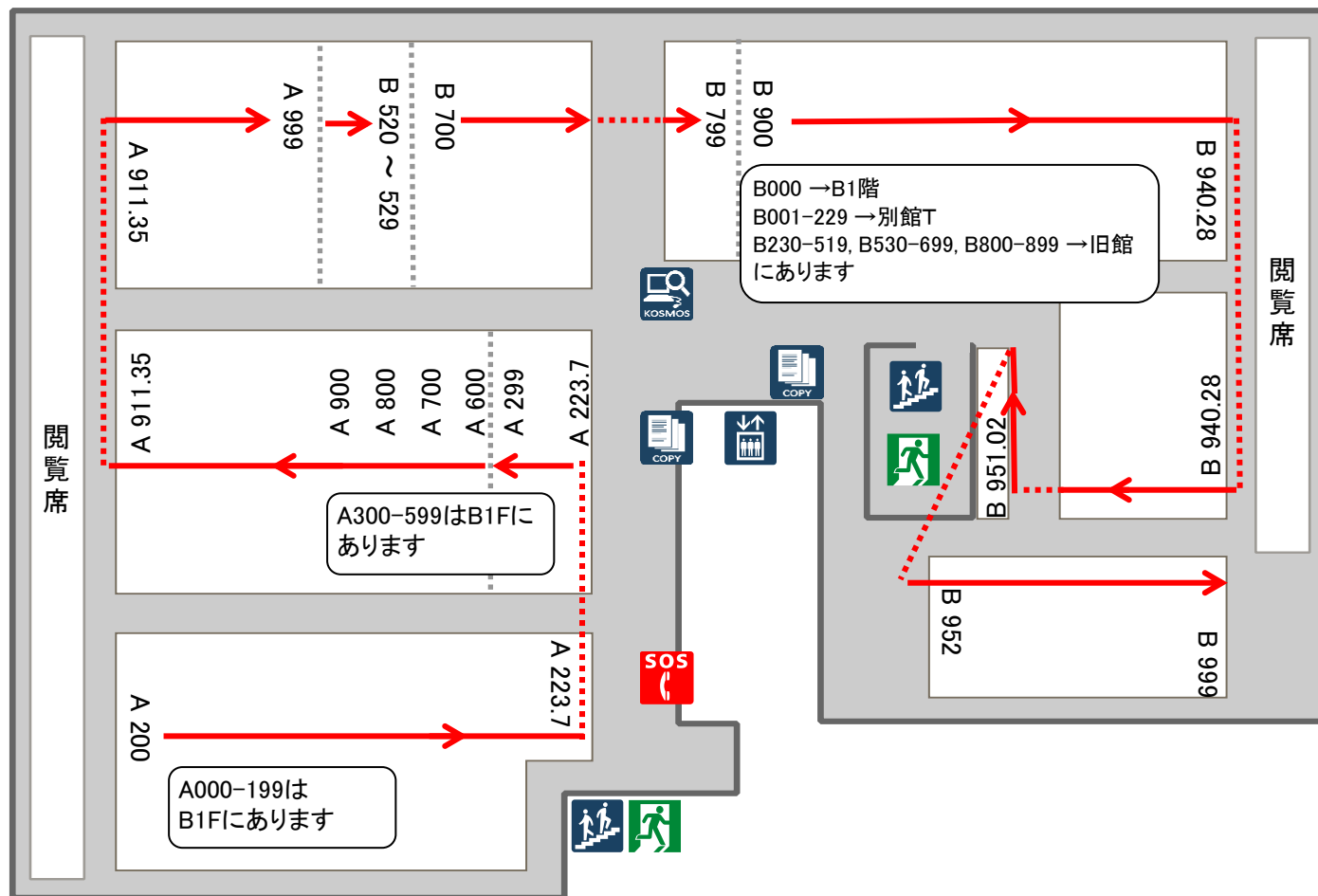







図書館地下2階フロアマップ



-  内線電話
-  エレベーター
-  階段
-  KOSMOS端末(蔵書検索)
-  コピー機

※地下2階の閲覧席はPCの持ち込み使用が可能です。アカウントをお持ちの方は無線LANを利用できます。

和書

- (A 000~199 →B1F)
- A 200~210.9 歴史(全般, 日本史)
- A 211~219 歴史, 地誌(各県)
- A 220~279 歴史(各国)
- A 280~289 伝記
- A 290~299 地理, 紀行
- (A 300~599 →B1F)
- A 600~699 産業
- A 700~799 芸術, スポーツ, 娯楽
- A 800~899 語学
- A 900~909 文学全般
- A 910~919 日本文学
- A 920~999 外国文学

洋書

- (B 000 →B1F)
- (B 001~229 →別館T)
- (B 230~519 →旧館)
- B 520~529 建築学
- (B 530~699 →旧館)
- B 700~799 芸術, スポーツ, 娯楽
- (B 800~899 →旧館)
- B 900~909 文学全般
- B 910~929 日本文学, 中国文学
- B 930~939 英米文学
- B 940~949 ドイツ文学
- B 950~959 フランス文学
- B 960~969 スペイン文学
- B 970~979 イタリア文学
- B 980~989 ロシア文学
- B 990~999 その他諸文学